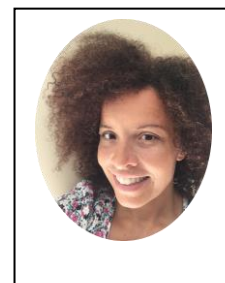


E-mail : lydie.fala@chu-nimes.fr

Poste téléphonique : IFAS - Antenne Uzès 04 66 63 72 67



FALA Lydie

FORMATION/ DIPLOMES

- 2016 Master en sciences de l'éducation
- 2009 Diplôme d'Etat de puéricultrice
- 2003 Diplôme d'Etat d'infirmière

PARCOURS PROFESSIONNEL

Secteur sanitaire et social

- 2022, Formatrice IFMS CHU Nîmes, IFAS antenne d'Uzès
- 2022 Formatrice pour le CAP accompagnant Educatif Petite Enfance en CFA, Kynéos, Châteauneuf-sur-Isère
- 2019-2021 création et direction d'une micro-crèche, Bagnols/Cèze
- 2014-2019 Formatrice en Institut de formation d'auxiliaires de puériculture, IFPS Montreuil puis IFSI Béziers
- 2010-2013 Directrice d'accueil du jeune enfant, Paris
- 2003-2008 Infirmière, Paris
- 1994-2000 Technicienne de laboratoire, Paris

INFORMATIONS COMPLEMENTAIRES

- 2021 Certifications :
 - Le digital Learning pour les responsables de formation, Unow
 - Former à distance, Unow
 - Maitrise de l'anglais
-