

**Le CHU de NIMES est heureux de vous  
accueillir en formation**



CHAPITRES	Pages
Page d'accueil	1
Sommaire	2
Editorial	3
Notre identité	4
L'équipe Form'hu	5
Présentation du catalogue de formation	6
Situation géographique	7
Nos différents sites	8 & 9
Quelques informations	10
Renseignements Pratiques	11

Le Centre Hospitalier Régional Universitaire de Nîmes ambitionne d'être un pôle de performance et d'innovation dans la prise en charge des patients.

La volonté de garantir un haut niveau de prise en charge clinique repose sur des exigences de qualité et d'expertise. A cet égard, la formation continue au service des professionnels de santé constitue une priorité absolue dans laquelle le CHRU s'engage au quotidien. La diffusion de cette expertise passe désormais par une offre de formation ouverte à l'extérieur, au travers d'un catalogue de formation DPC, incluant des méthodes pédagogiques innovantes telles que la simulation réalisée en partenariat avec la Faculté de Médecine UM1.

Les formations proposées de ce catalogue sont riches et plurielles afin de répondre aux exigences de l'HAS mais aussi et surtout aux besoins des professionnels de santé. Aussi, ce catalogue peut être considéré comme un outil au service des professionnels qui s'investissent chaque jour dans la prise en charge des patients et qui veillent à leur sécurité.

Destinées aux professionnels médicaux et paramédicaux, quel que soit leur lieu et mode d'exercice (libéraux ou hospitaliers), les formations sont consacrées à la prévention du risque et au développement de la qualité des prises en charge ; elles favorisent également la pluridisciplinarité à travers des programmes conçus pour renforcer le travail en équipes.

Par ailleurs, la réponse aux défis du futur repose sur le développement de méthodes innovantes, elles-mêmes faisant appel à des formateurs aguerris, experts dans leur discipline et engagés dans la diffusion de leur savoir comme de leur expérience professionnelle.

Raison pour laquelle le Centre Hospitalier Régional Universitaire de Nîmes s'est ainsi doté, en partenariat avec la Faculté de Médecine UM1, d'une plateforme d'enseignement aussi complète que possible (anesthésie-réanimation, gynécologie-obstétrique, pédiatrie néonatalogie) afin d'entraîner les personnels à la maîtrise et à la sécurité des gestes. Cette pédagogie innovante est également ouverte à l'extérieur et complète ainsi utilement le dispositif de formations déjà proposé par le CHRU de Nîmes.

Le CHU Nîmes s'engage dans l'Avenir de la formation Continue des Professionnels de Santé.

## Le CHU Nîmes, c'est aujourd'hui :

- ✧ Un centre de formation FORM'HU du pavillon 4 est composé de : 6 salles de formation équipées, 2 salles Informatiques, une salle de travaux pratiques, une salle de réunion et une salle de détente.
- ✧ Un centre d'excellence de la simulation en Santé en partenariat avec la faculté de Médecine Montpellier [www.chu-nimes.fr/simhu-nimes/](http://www.chu-nimes.fr/simhu-nimes/)  
Nous sommes inscrits et recensés à la SFRASIMS société savante de simulation.



- ✧ Une Ecole de Stomathérapie reconnue et validée par le World Council of Enterostomal Therapists (WCET) en 2016
- ✧ Nous sommes un organisme de formation habilité à dispenser des programmes DPC. Réenregistrement en cours. Numéro ANDPC de l'organisme : 1320
- ✧ Organisme référencé DATA DOCK — UNIFORMATION — ATOUT METIERS — QUALIOP
- ✧ 140 Formateurs internes validés par des commissions scientifiques médicales ou la commission technique d'établissement. Nos formateurs bénéficient d'un plan de formation afin d'assurer la réussite de l'offre de nos formations.
- ✧ Dispensateur de Formation Continue : N°9130P048430
- ✧ L'Institut de formation aux métiers de la santé
- ✧ Habilitation INRS jusqu'au 07/07/2021 par la CARSAT, CRAM, CSS et La Commission Nationale d'Habilitation
- ✧ Un CESU, Formation de Gestes et Soins d'Urgences

SIRET 26300003600032 - code APE/NAF 851A



RÉPUBLIQUE FRANÇAISE

LA CERTIFICATION QUALITÉ A ÉTÉ DÉLIVRÉE AU  
TITRE DE LA CATÉGORIE : ACTIONS DE FORMATION



Organisme enregistré par l'Agence nationale du DPC  
Retrouvez toute l'offre du DPC sur [www.mondpc.fr](http://www.mondpc.fr)

## L'équipe Form'hu

# LIVRET D'ACCUEIL

Corinne ROCHEBLAVE



Ingénieur Hospitalier  
Conseillère Formation

Sabrina ORIVELLE



Chargée de Formation  
Adjoint des Cadres

Béatrice ERDINGER



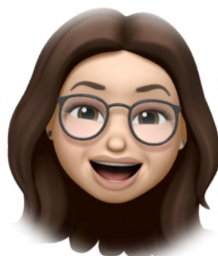
Chargée de Formation  
Adjoint des Cadres

Danielle CLEMENT



Formation Pôles et  
Projets de Service

Annabelle MALHERBE



Formation Pôles et  
Projets de Service

Chrystel BARRIAL



Accueil  
Formation Institutionnelles

Jean-Pierre LABAILS



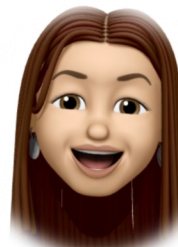
Formateur Bureautique

Sandrine OTALORA



Secteur des Stages

Sarah COUSTES



Formations Individuelles

Bénédicte GARIMOND



Formations Médicales  
et Institutionnelles

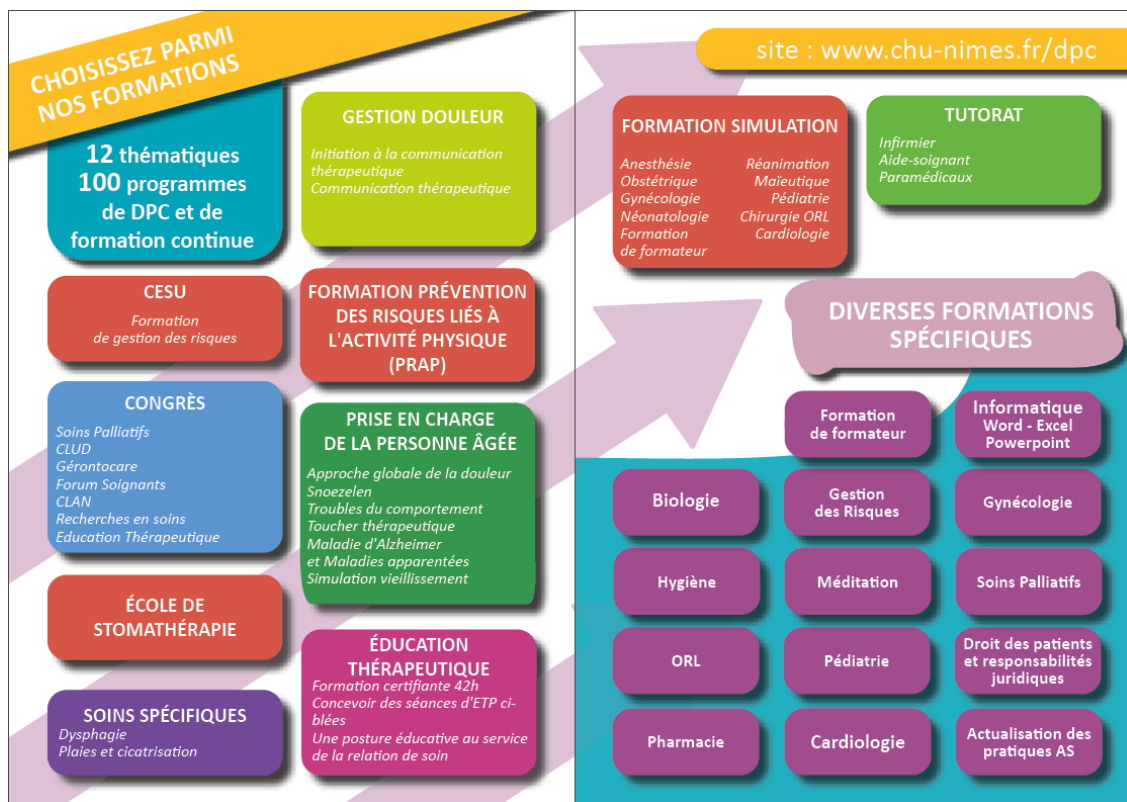
Manuela HAMAYET



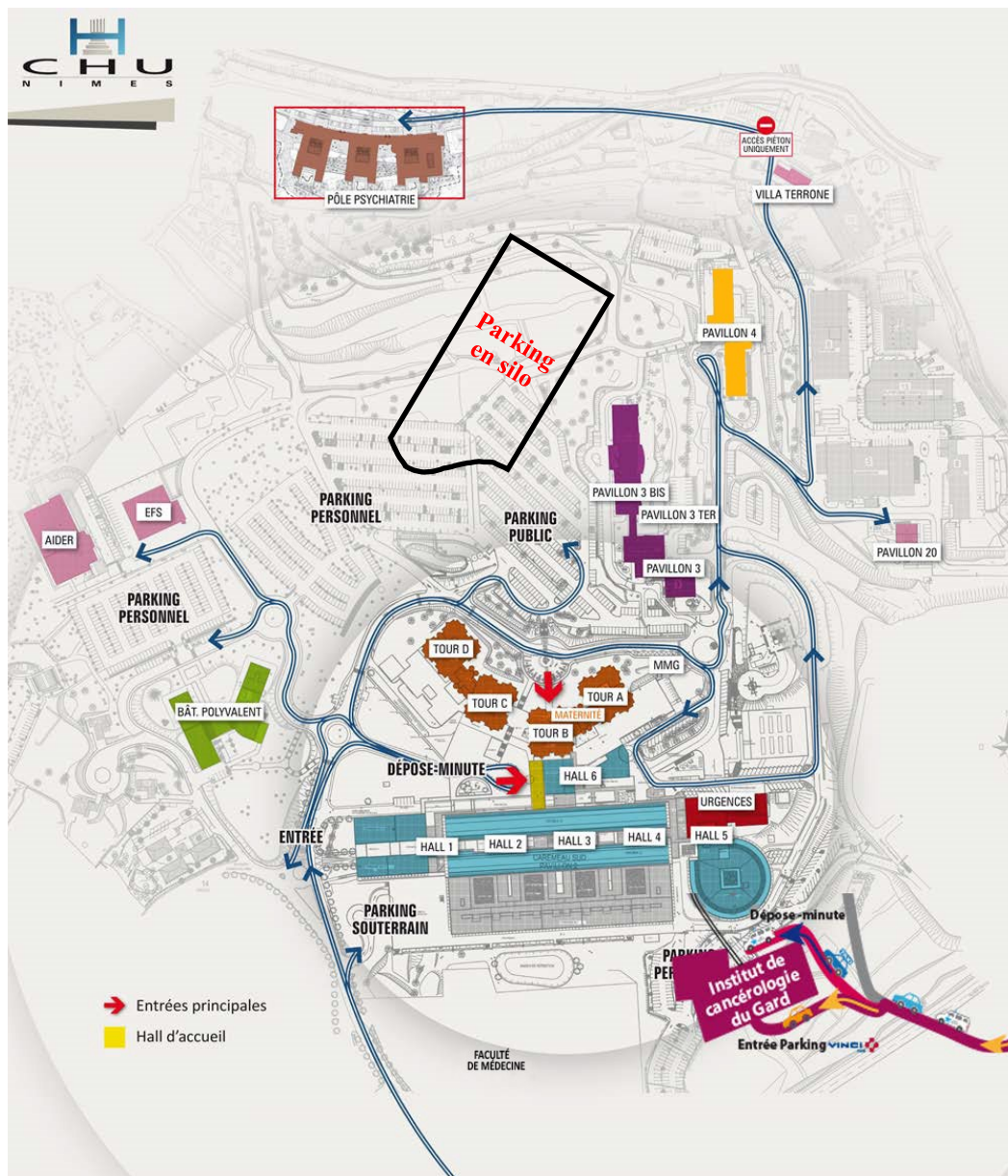
Catalogue Extérieur  
Formation Institutionnelles



**Vous cherchez une formation?**  
N'hésitez pas à consulter notre site, vous trouverez  
forcément une formation qui vous correspond!



## Plan d'accès du site NIMES CAREMEAU



**Parking souterrain INDIGO payant : Tarif\* 12 €uros les 24 heures**

Vidéo surveillance et rondes permettent de garantir la tranquillité des usagers (\* tarifs fixée par la société INDIGO, ceux-ci peuvent évoluer en cours d'année)

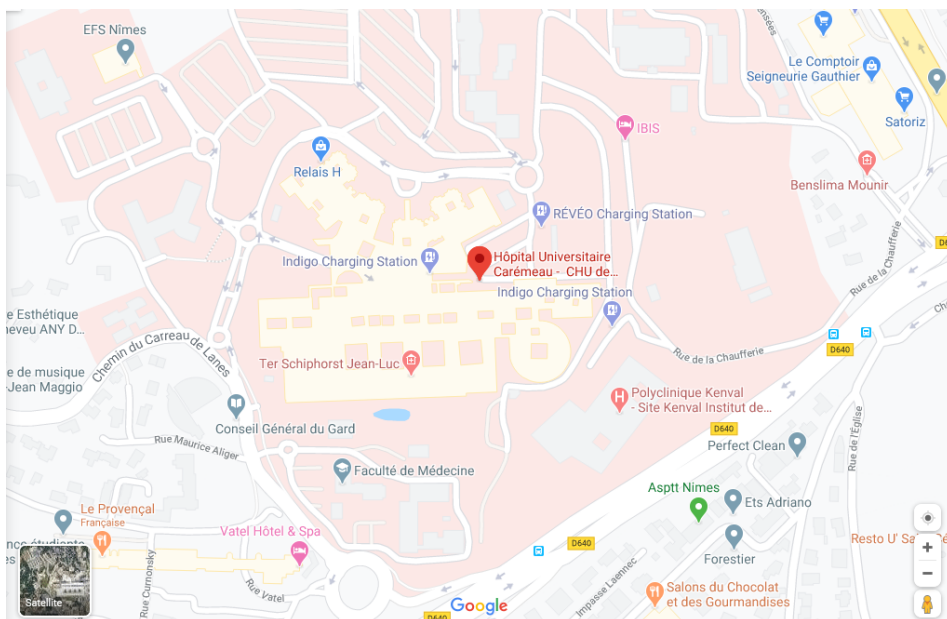
**Parking en silo payant : Tarif à voir sur place**

**Parking public : Gratuit - nombre de places limitées**

## Le Centre de Formation Continue du CHU - FORM'HU

Place du Pr Robert Débré - NÎMES

Pavillon 4 - 2ème étage



L'Hôpital Universitaire Carémeau s'étend sur plusieurs hectares et regroupent plusieurs bâtiments. Il est desservi par :

- Tango : lignes T2 et 5 : Arrêt Carémeau Nord



Entrée Pavillon 4





**ACCESSIBILITE : Toutes nos formations sont accessibles aux personnes en situation de handicap.**

## Centre de Gériontologie de Serre Cavalier

### Plan d'accès et coordonnées



Centre de gériontologie de Serre Cavalier  
1, Rue Pitot prolongée - 30000 NIMES

Contact : ☎ 04 66 68 34 71

→ [Découvrir Serre Cavalier](#)

## Faculté de Médecine de Nîmes



### Plan d'accès à l'UFR Médecine – Site de Nîmes



**Par la route :** Autoroute A9 : Sortie 25 Nîmes Ouest. Au 1<sup>er</sup> rond-point, prendre direction Ales (N106) puis au 2<sup>nd</sup> à gauche direction Sommières(D40). Prendre à droite en direction du CHU Carêmeau.  
**Par le bus:** Tango Lignes T2 ou 5 (direction CHU Carêmeau), directes depuis la gare SNCF.

### L'accès au parking du site Nîmois de l'UFR Médecine est réglementé :

- L'accès au parking est autorisé pendant la période des inscriptions en Juillet
- Il est **exclusivement** réservé aux étudiants à partir de la 2<sup>ème</sup> année des études de Médecine et Maïeutique, aux personnels en activité sur le site et aux enseignants qui viennent donner leurs cours.
- Les étudiants en PACES, les participants aux D.U./D.I.U., Capacités, DESS, F.M.C., colloques etc...n'ont pas l'autorisation d'accéder au parking – Parking VINCI au dessus du site



### ACCUEIL

L'accueil des participants est précisé dans le lieu défini sur la convocation envoyée avec le plan d'accès, la salle et les horaires de la formation.

Le service formation est à votre disposition pour tous renseignements complémentaires :

**Du lundi au vendredi de 8h à 16h30**

**Par téléphone : 04 66 68 50 22**

**Par mail : [dpc@chu-nimes.fr](mailto:dpc@chu-nimes.fr)**

### RESTAURATION

Pour les participants, le repas au self n'est pas prévu pendant la formation. Vous trouverez une salle de détente au centre de formation avec un micro-onde pour réchauffer vos plats. De plus, sur le CHU, il y a plusieurs tables de pique-nique à disposition de tous.

Pour le formateur, un repas au self est possible au tarif de 9,21€ comprenant 1 entrée, 1 plat garni, 1 fromage, 1 dessert et une boisson. Le formateur devra s'inscrire auprès du service formation pour réserver son repas.

### SECURITE ET CIRCULATION DANS L'ETABLISSEMENT

Il est strictement interdit d'accéder aux bâtiments autres que celui prévu pour la formation.

En cas d'urgence : veuillez respecter les consignes affichées dans les locaux et les instructions du formateur.

### REGLEMENT INTERIEUR

Le règlement intérieur s'applique aux participants de la formation qui doivent s'y conformer sans restriction, ni réserve.

Il est consultable sur :

<http://www.chu-nimes.fr/le-chu-de-nimes/reglement-interieur.html>

## HEBERGEMENT

### Les hôtels à Ville Active de Nîmes

[Grand Hôtel de Nîmes](#) Ville Active, 30900. À partir de 111 €  
[hotelF1 Nîmes Ouest](#) Chemin de l'Hostellerie, Ville active, centre hôtelier, 30900 Nîmes.  
 À partir de 36 €

[ibis Nîmes Ouest](#) ★★ 268 rue de l'Hostellerie, Parc Hôtelier Ville Active, 30900 Nîmes.  
 À partir de 71 €

[Inter-Hôtel Costières](#) ★★★ 205 rue Tony Garnier - Ville Active, 30900 Nîmes.  
 À partir de 60 €

[Kyriad Nîmes Ouest](#) ★★★ 157 Rue Tony Garnier - Ville Active, 30900 Nîmes.  
 À partir de 57 €

[B&B Hôtel Nîmes Ville Active](#) ★★★ 152 Rue Claude Nicolas Ledoux, 30900 Nîmes.  
 À partir de 59 €

[C Suites](#) 152 rue Claude Nicolas Ledoux, 30900 Nîmes. À partir de 79 €

[Logis Nîmotel](#) ★★★ Parc Hôtelier Ville Active, 30900 Nîmes. À partir de 52 €

### Les Hôtels Centre Ville

[Zenitude Hôtel Résidences Nîmes Centre](#) ★★★ 5 Allée Boissy d'Anglas, 30900 Nîmes. À partir de 49 €

[ibis budget Nîmes Centre Gare](#) ★★ Avenue de la Méditerranée, 30900 Nîmes. À partir de 52 €

[Appart'City Confort Nîmes Arènes](#) ★★★★★ 1 Boulevard de Bruxelles, 30000 Nîmes, À partir de 81 €

## TRANSPORTS

CHU Nîmes Carémeau et Faculté de Médecine de Nîmes :  
 2 lignes de bus TANGO T2 et n° 5

IFMS :  
 2 lignes de bus TANGO n°6 et n° 16

Centre de Gérontologie de Serre Cavalier :  
 ligne de bus TANGO n°10