

HÔPITAL CARÉMEAU

Place du Pr Robert Debré
30029 NÎMES cedex 9
Médecine, chirurgie, obstétrique,
psychiatrie adultes et enfants, SSR

CENTRE SERRE CAVALIER

Rue Pitot prolongée
30000 NÎMES
Gérontologie

CENTRE RAYMOND RUFFI

12 rue Alexandre Ducros
30000 NÎMES
Gérontologie

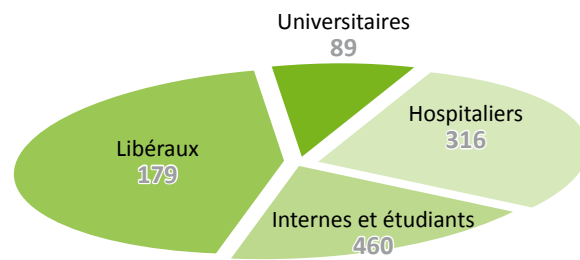
**HÔPITAL DE RÉÉDUCATION
DE RÉADAPTATION
ET D'ADDICTOLOGIE**

Route de Carnon
30240 LE GRAU DU ROI
Addictologie, rééducation,
maladie nutrition
diabétologie

LES RESSOURCES

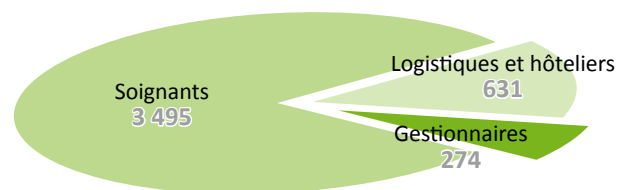
LES COMPÉTENCES

■ **Personnel médical** **1 044 personnes**



■ **Personnel hospitalier** **4 400 personnes**

pour 4 201 équivalents temps plein (ETP)



Service Communication / AR - 04/2012 - Photos © DAVT / Richard Semik / Wavebreak Media Ltd



LES ÉQUIPEMENTS MÉDICAUX

■ **Nouveau service d'accueil des urgences**

- Unité d'accueil des urgences
- SAMU Centre 15
- SMUR
- 3 unités de réanimation (médicale, chirurgicale, néonatale)
- 4 unités de soins intensifs (cardiologie, néphrologie, néonatalogie, neurovasculaire)

■ **Bloc obstétrical**

- 4 salles de pré travail
- 5 salles de travail
- 2 blocs pour césarienne
- 1 salle technique

■ **Blocs opératoires**

- 20 salles
- 1 robot chirurgical

■ **Imagerie médicale**

- 2 scanographes
- 2 IRM
- 3 salles d'imagerie interventionnelle (angiographie, coronarographie, rythmologie)
- 3 salles d'imagerie conventionnelle
- 1 mammographe numérique

■ **Plateau d'échographie** de plus de 30 échographes (toutes spécialités confondues)

■ **Médecine nucléaire**

- 1 gamma caméra 3 têtes
- 1 gamma caméra hybride (SPECT-CT)
- 1 TEP-SCAN (ou PET-CT)
- 1 ostéodensitomètre

■ **Radiothérapie Oncologie**

- 2 accélérateurs de particules
- 1 scanographe de dosimétrie

■ **Plateau de biologie** regroupant l'ensemble des spécialités (bactériologie, virologie, parasitologie, biochimie, hématologie, immunologie, cytologie, cytogénétique, FIV) et des techniques (dont un fort potentiel en biologie moléculaire)

LES INNOVATIONS

LA RECHERCHE CLINIQUE

■ **Projets CHU promoteur**

Nombre de projets en cours en 2011	118
- essais thérapeutiques de médicaments	22
- essais sur dispositifs médicaux	12
- études épidémiologiques, suivi de cohortes	9
- études de diagnostic, physiologie ou physiopathologie	53
- autres études	22
Nombre de nouveaux projets en 2011	48
dont 3 PHRC* nationaux et interrégionaux	
- projets retenus dans le cadre de l'appel d'offre interne	6
- projets locaux autofinancés	38
- projet AO INCa	1

■ **Projets autres promoteurs**

Nombre de projets en cours en 2011	329
- essais thérapeutiques de médicaments	202
- essais sur dispositifs médicaux	22
- études épidémiologiques	12
- études de prévention, diagnostic, physiologie, physiopathologie, génétique	43
- études observationnelles	29
- études dans le cadre de STIC	15
- études « soins courants »	6
Nombre de nouveaux projets en 2011	108

LA TÉLÉMÉDECINE

527 heures de visioconférences, dont (en heures) :

- Téléexpertise	354
- Diplôme d'Études Spéciales (DES)	69
- Réunion de Concertation Pluridisciplinaire (RCP)	57
- PHRC*	56
- Diplôme Inter Universitaire (DIU)	48

*Programme Hospitalier de Recherche Clinique

LES FORMATIONS

ÉTUDIANTS À L'IFMS*

655

Sages-femmes	120
Infirmières (IDE)	381
Puéricultrices	20
Auxiliaires de puériculture	23
Aides-soignants	75
Manipulateurs radiologie	36



* Institut de Formation aux Métiers de la Santé

SITE INTERNET

■ www.chu-nimes.fr

Visites	259 382
Pages consultées	1 219 640



MOYENS

SOINS

RESSOURCES

INNOVATIONS

FORMATIONS

Modèle hospitalo-universitaire pertinent, le CHU de Nîmes dynamise la mise en œuvre de son projet d'établissement 2012-2016 grâce à une gouvernance médico-administrative novatrice.

Budget équilibré, performance et innovation confortent l'exigence d'un service public de qualité pour l'ensemble des patients.

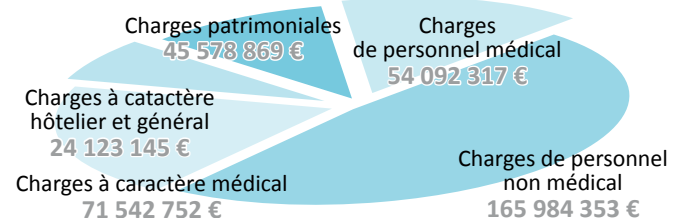
5000 agents, 1845 lits et places

1^{er} employeur du Gard

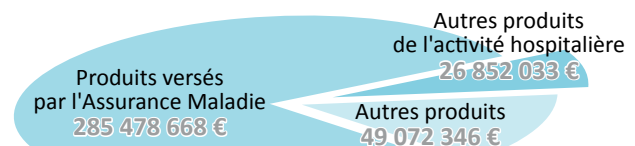


LE BUDGET

Les dépenses 361 321 436 €
Hors amortissements et frais financiers



Les recettes 361 403 047 €



Les investissements 10 104 245 €

dont équipements en matériel biomédical :
- plateau technique au Grau-du-Roi
 appareils d'isocinétisme, etc. 407 855 €
- divers services de soins
 bronchovidéoscopes, etc. 1 543 363 €
- imagerie médicale
 mobile de radioscopie, scanographe ultra rapide,
 salle d'imagerie conventionnelle, etc. 1 655 968 €
 Gamma caméra SPECT CT, salles d'angiographie 2 153 690 €

Montant des travaux 33 772 523 €
- reconstruction Grau du Roi 20 735 422 €
- construction Pôle Psychiatrie 6 786 611 €
- reconstruction et extension des Urgences 5 381 904 €
- réaménagement imagerie médicale 573 906 €
- étude Institut de Cancérologie 234 012 €
- construction Maison Médicale de Garde 60 719 €

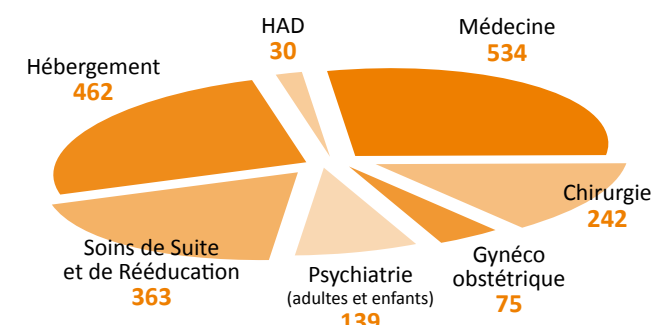


Hôpital de Rééducation, de réadaptation et d'addictologie du CHU de Nîmes au Grau-du-Roi

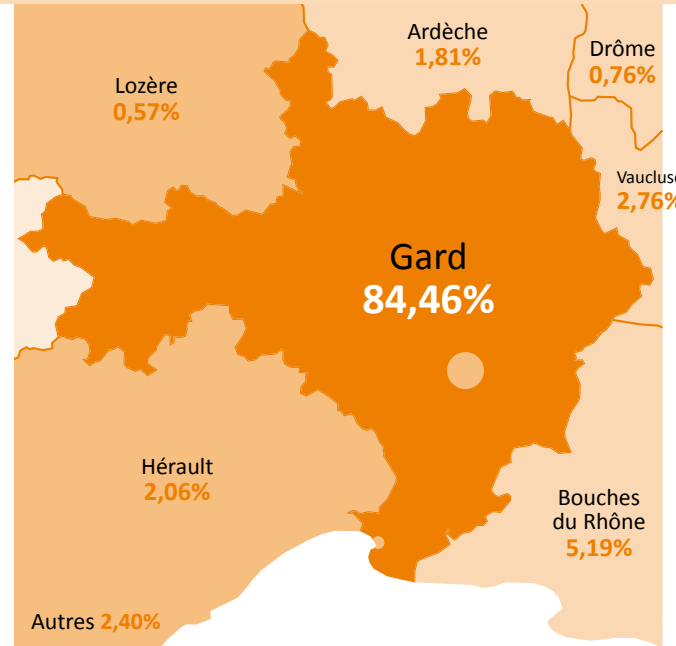
L'activité logistique

Repas servis 1 623 450
Linge lavé (tonnes) 2 427
Commandes 52 650
Coût total des marchandises réceptionnées (€uro) 64 415 995
Déchets industriels et végétaux (tonnes) 452
Déchets assimilables aux ordures ménagères (tonnes) 1 323
Déchets d'activités de soins à risques infectieux (tonnes) 747
Kilométrage parcouru (120 véhicules, dont 7 électriques) 1 237 601
Plis traités (reçus / expédiés) 546 047 / 610 631
Dépenses d'affranchissement (€uro) 354 152

LES CAPACITÉS D'ACCUEIL ET DE SOIN



LES ORIGINES DES PATIENTS



LES PATIENTS REÇUS EN 2011

Personnes soignées en hospitalisation et en consultation 125 866
En dialyse 176
En chimiothérapie 1502
En radiothérapie 683

Activité médicale et chirurgicale
Interventions chirurgicales 17 554
 dont 204 par robot chirurgical
Interventions en chirurgie ambulatoire 3 030
Séances de dialyse 9 471
Séances de chimiothérapie 9 692
Séances de radiothérapie 15 055
Prélèvements d'organes 47
Prélèvements de greffons 95

Obstétrique
Naissances 2 160
FIV & micro-injections 443

Urgences
Passages 60 259
Appels au centre 15 189 882
Sorties SMUR 5 494

Imagerie médicale
Actes scanner 28 547
Actes IRM 8 681
Gamma caméra 6 946
TEP Scan 2 265

Laboratoire
Nombre B 62 521 174
Actes 2 485 491

LES PERFORMANCES

109 388 séjours hospitaliers
Dont **72 815** en Médecine, Chirurgie et Gynécologie obstétrique
Durée moyenne de séjour : **5,22** jours (en MCO)
278 999 consultations externes

SCORES IPAQSS*

Lutte contre les infections nosocomiales ★★★★★

Qualité de la prise en charge (MCO)
- Tenue du dossier patient ★★★★★
- Délai d'envoi du courrier de fin d'hospitalisation ★★★★★
- Évaluation de la douleur ★★★★★
- Dépistage des troubles nutritionnels ★★★★★
- Tenue du dossier anesthésique ★★★★★
- Prescription médicamenteuse dans l'infarctus du myocarde (BASI) ★★★★★

Qualité de la prise en charge (SSR)
- Tenue du dossier patient ★★★★★
- Délai d'envoi du courrier de fin d'hospitalisation ★★★★★
- Évaluation de la douleur ★★★★★
- Dépistage des troubles nutritionnels ★★★★★

* Indicateurs Pour l'Amélioration de la Qualité et de la Sécurité des Soins

Les pathologies prises en charge

Séance radiothérapie	14 929	Pneumologie	2 753	Autres	1 446
Séance chimiothérapie	9 692	ORL stomatologie	2 689	Ophthalmologie	1 402
Séance dialyse	9 262	Endocrinologie	2 626	Dermatologie	1 298
Inter spécialité,		Nouveaux-nés	2 459	Rhumatologie	1 098
suivi thérapeutique	6 417	Cathéter vasculaire diagnostic et interventionnel	2 353	Vasculaire périphérique	1 074
Digestif	5 900	Douleur chronique, soins palliatifs	2 195	Hématologie	842
Obstétrique	4 030	Cardiologie	2 176	Chimiothérapie, radiothérapie (hors séances)	807
Système nerveux	3 913	Psy toxic alcool	2 075	Séance de transfusion	776
Uro-néphrologie		Gynécologie	1 762	Maladies infectieuses	374
Génital masculin	3 604			Polytraumatismes	90
Orthopédie traumatologie	3 356				