

# Les Mercredis d'Anatole

Groupes de soutien aux enfants  
de parents atteints de cancer

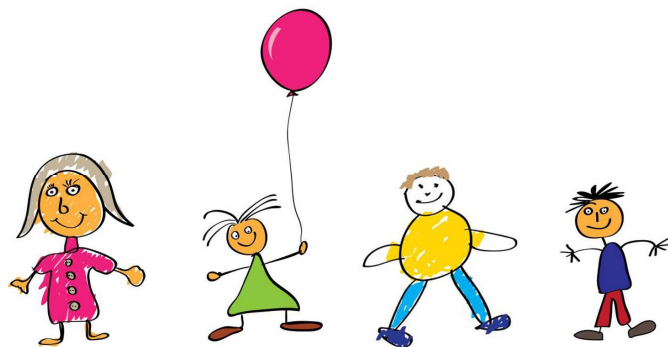
**Comment parler de la maladie avec ses enfants ?**

**Comment les soutenir et les accompagner ?**

**Parents, enfants :**

**Venez partager avec d'autres familles vos questions et votre vécu face à la maladie.**

**Groupe de soutien et d'information animé par deux psychologues**



**2 séances, à 15 jours d'intervalle:**  
**De 14h à 16h, à l'ERI, CHU de Nîmes**

**Inscription obligatoire pour les 2 séances  
(Places limitées)**

**L'enfant âgé de 3 ans à 16 ans doit être accompagné  
d'un adulte de son choix**

**Dates et inscriptions :**

ERI - Grand hall RDC  
04.34.03.46.09 – 04.66.62.56.14  
contact.eri30@gmail.com

