

HÔPITAL CARÉMEAU

Place du Pr Robert Debré
30029 NÎMES cedex 9
Médecine, chirurgie, obstétrique,
psychiatrie adultes et enfants, SSR

CENTRE SERRE CAVALIER

Rue Pitot prolongée
30000 NÎMES
Gérontologie

CENTRE RAYMOND RUFFI

12 rue Alexandre Ducros
30000 NÎMES
Gérontologie

**HÔPITAL DE RÉÉDUCATION
DE RÉADAPTATION
ET D'ADDICTOLOGIE**

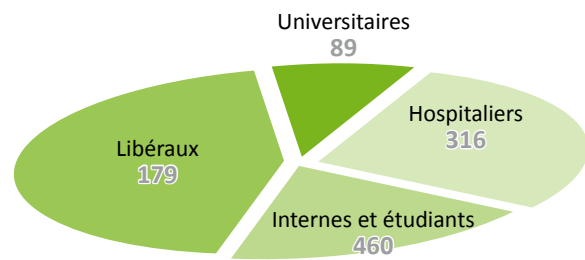
Route de Carnon
30240 LE GRAU DU ROI
Addictologie, rééducation,
maladie nutrition
diabétologie

Service Communication / AR - 04/2012 - Photos © DAVT / Richard Semik / Wavebreak Media Ltd

LES RESSOURCES

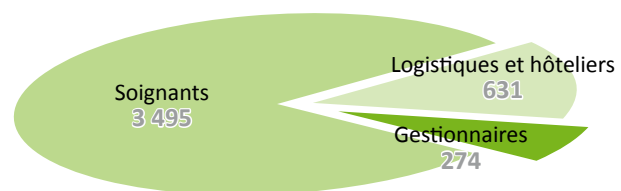
LES COMPÉTENCES

■ **Personnel médical** **1 044 personnes**



■ **Personnel hospitalier** **4 400 personnes**

pour 4 201 équivalents temps plein (ETP)



LES ÉQUIPEMENTS MÉDICAUX

■ **Nouveau service d'accueil des urgences**

- Unité d'accueil des urgences
- SAMU Centre 15
- SMUR
- 3 unités de réanimation (médicale, chirurgicale, néonatale)
- 4 unités de soins intensifs (cardiologie, néphrologie, néonatalogie, neurovasculaire)

■ **Bloc obstétrical**

- 4 salles de pré travail
- 5 salles de travail
- 2 blocs pour césarienne
- 1 salle technique

■ **Blocs opératoires**

- 20 salles
- 1 robot chirurgical

■ **Imagerie médicale**

- 2 scanographes
- 2 IRM
- 3 salles d'imagerie interventionnelle (angiographie, coronarographie, rythmologie)
- 3 salles d'imagerie conventionnelle
- 1 mammographe numérique

■ **Plateau d'échographie** de plus de 30 échographes (toutes spécialités confondues)

■ **Médecine nucléaire**

- 1 gamma caméra 3 têtes
- 1 gamma caméra hybride (SPECT-CT)
- 1 TEP-SCAN (ou PET-CT)
- 1 ostéodensitomètre

■ **Radiothérapie Oncologie**

- 2 accélérateurs de particules
- 1 scanographe de dosimétrie

■ **Plateau de biologie** regroupant l'ensemble des spécialités (bactériologie, virologie, parasitologie, biochimie, hématologie, immunologie, cytologie, cytogénétique, FIV) et des techniques (dont un fort potentiel en biologie moléculaire)

LES INNOVATIONS

LA RECHERCHE CLINIQUE

■ **Projets CHU promoteur**

Nombre de projets en cours en 2011	118
- essais thérapeutiques de médicaments	22
- essais sur dispositifs médicaux	12
- études épidémiologiques, suivi de cohortes	9
- études de diagnostic, physiologie ou physiopathologie	53
- autres études	22
Nombre de nouveaux projets en 2011	48
dont 3 PHRC* nationaux et interrégionaux	
- projets retenus dans le cadre de l'appel d'offre interne	6
- projets locaux autofinancés	38
- projet AO INCa	1

■ **Projets autres promoteurs**

Nombre de projets en cours en 2011	329
- essais thérapeutiques de médicaments	202
- essais sur dispositifs médicaux	22
- études épidémiologiques	12
- études de prévention, diagnostic, physiologie, physiopathologie, génétique	43
- études observationnelles	29
- études dans le cadre de STIC	15
- études « soins courants »	6
Nombre de nouveaux projets en 2011	108

LA TÉLÉMÉDECINE

527 heures de visioconférences, dont (en heures) :

- Téléexpertise	354
- Diplôme d'Études Spéciales (DES)	69
- Réunion de Concertation Pluridisciplinaire (RCP)	57
- PHRC*	56
- Diplôme Inter Universitaire (DIU)	48

*Programme Hospitalier de Recherche Clinique

LES FORMATIONS

ÉTUDIANTS À L'IFMS*

655

Sages-femmes	120
Infirmières (IDE)	381
Puéricultrices	20
Auxiliaires de puériculture	23
Aides-soignants	75
Manipulateurs radiologie	36



* Institut de Formation aux Métiers de la Santé

SITE INTERNET

■ www.chu-nimes.fr

Visites	259 382
Pages consultées	1 219 640



MOYENS

SOINS

RESSOURCES

INNOVATIONS

FORMATIONS

Modèle hospitalo-universitaire pertinent, le CHU de Nîmes dynamise la mise en œuvre de son projet d'établissement 2012-2016 grâce à une gouvernance médico-administrative novatrice.

Budget équilibré, performance et innovation confortent l'exigence d'un service public de qualité pour l'ensemble des patients.

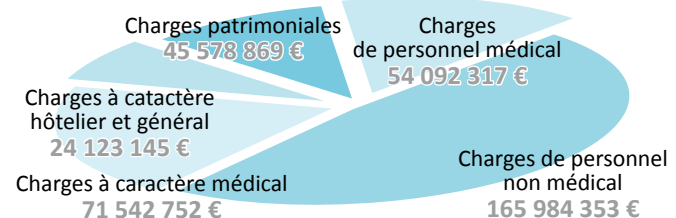
5000 agents, 1845 lits et places

1^{er} employeur du Gard

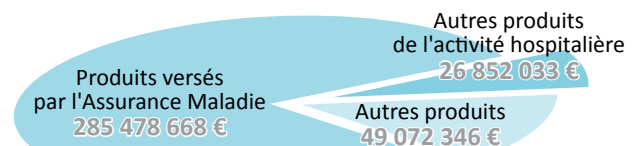


LE BUDGET

Les dépenses 361 321 436 €
Hors amortissements et frais financiers



Les recettes 361 403 047 €



Les investissements 10 104 245 €

- dont équipements en matériel biomédical :
- plateau technique au Grau-du-Roi *appareils d'isocinétisme, etc.* 407 855 €
 - divers services de soins *bronchovidéoscopes, etc.* 1 543 363 €
 - imagerie médicale *mobile de radioscopie, scanographe ultra rapide, salle d'imagerie conventionnelle, etc.* 1 655 968 €
 - Gamma caméra SPECT CT, salles d'angiographie* 2 153 690 €

- Montant des travaux** 33 772 523 €
- reconstruction Grau du Roi 20 735 422 €
 - construction Pôle Psychiatrie 6 786 611 €
 - reconstruction et extension des Urgences 5 381 904 €
 - réaménagement imagerie médicale 573 906 €
 - étude Institut de Cancérologie 234 012 €
 - construction Maison Médicale de Garde 60 719 €

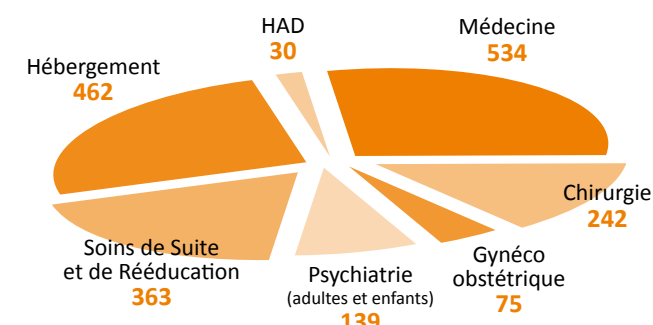


Hôpital de Rééducation, de réadaptation et d'addictologie du CHU de Nîmes au Grau-du-Roi

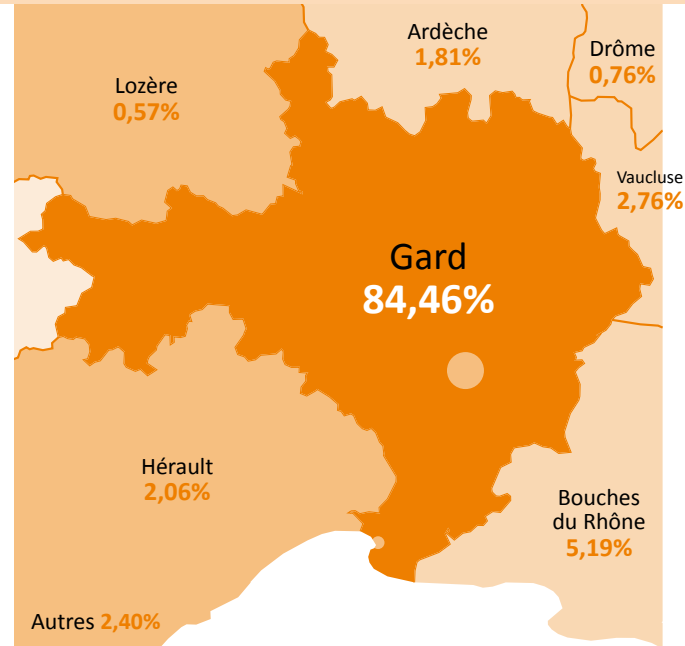
L'activité logistique

Repas servis	1 623 450
Linge lavé (tonnes)	2 427
Commandes	52 650
Coût total des marchandises réceptionnées (€uro)	64 415 995
Déchets industriels et végétaux (tonnes)	452
Déchets assimilables aux ordures ménagères (tonnes)	1 323
Déchets d'activités de soins à risques infectieux (tonnes)	747
Kilométrage parcouru (120 véhicules, dont 7 électriques)	1 237 601
Plis traités (reçus / expédiés)	546 047 / 610 631
Dépenses d'affranchissement (€uro)	354 152

LES CAPACITÉS D'ACCUEIL ET DE SOIN



LES ORIGINES DES PATIENTS



LES PATIENTS REÇUS EN 2011

- Personnes soignées en hospitalisation et en consultation 125 866
- En dialyse 176
 - En chimiothérapie 1502
 - En radiothérapie 683

- Activité médicale et chirurgicale**
- Interventions chirurgicales *dont 204 par robot chirurgical* 17 554
 - Interventions en chirurgie ambulatoire 3 030
 - Séances de dialyse 9 471
 - Séances de chimiothérapie 9 692
 - Séances de radiothérapie 15 055
 - Prélèvements d'organes 47
 - Prélèvements de greffons 95

- Obstétrique**
- Naissances 2 160
 - FIV & micro-injections 443

- Urgences**
- Passages 60 259
 - Appels au centre 15 189 882
 - Sorties SMUR 5 494

- Imagerie médicale**
- Actes scanner 28 547
 - Actes IRM 8 681
 - Gamma caméra 6 946
 - TEP Scan 2 265

- Laboratoire**
- Nombre B 62 521 174
 - Actes 2 485 491

LES PERFORMANCES

- 109 388 séjours hospitaliers**
Dont **72 815** en Médecine, Chirurgie et Gynécologie obstétrique
- Durée moyenne de séjour : **5,22** jours (en MCO)
- 278 999 consultations externes**

SCORES IPAQSS*

- Lutte contre les infections nosocomiales** ★★★★★
- Qualité de la prise en charge (MCO)**
 - Tenue du dossier patient ★★★★★
 - Délai d'envoi du courrier de fin d'hospitalisation ★★★★★
 - Évaluation de la douleur ★★★★★
 - Dépistage des troubles nutritionnels ★★★★★
 - Tenue du dossier anesthésique ★★★★★
 - Prescription médicamenteuse dans l'infarctus du myocarde (BASI) ★★★★★
- Qualité de la prise en charge (SSR)**
 - Tenue du dossier patient ★★★★★
 - Délai d'envoi du courrier de fin d'hospitalisation ★★★★★
 - Évaluation de la douleur ★★★★★
 - Dépistage des troubles nutritionnels ★★★★★

* Indicateurs Pour l'Amélioration de la Qualité et de la Sécurité des Soins

Les pathologies prises en charge

Séance radiothérapie	14 929	Pneumologie	2 753	Autres	1 446
Séance chimiothérapie	9 692	ORL stomatologie	2 689	Ophthalmologie	1 402
Séance dialyse	9 262	Endocrinologie	2 626	Dermatologie	1 298
Inter spécialité,		Nouveaux-nés	2 459	Rhumatologie	1 098
suivi thérapeutique	6 417	Cathéter vasculaire diagnostic et interventionnel	2 353	Vasculaire périphérique	1 074
Digestif	5 900	Douleur chronique, soins palliatifs	2 195	Hématologie	842
Obstétrique	4 030	Cardiologie	2 176	Chimiothérapie, radiothérapie (hors séances)	807
Système nerveux	3 913	Psy toxic alcool	2 075	Séance de transfusion	776
Uro-néphrologie		Gynécologie	1 762	Maladies infectieuses	374
Génital masculin	3 604			Polytraumatismes	90
Orthopédie traumatologie	3 356				